

益母草-盐酸水苏碱色谱柱检测报告

一、色谱柱信息

规格类型：CH Hilic Amide

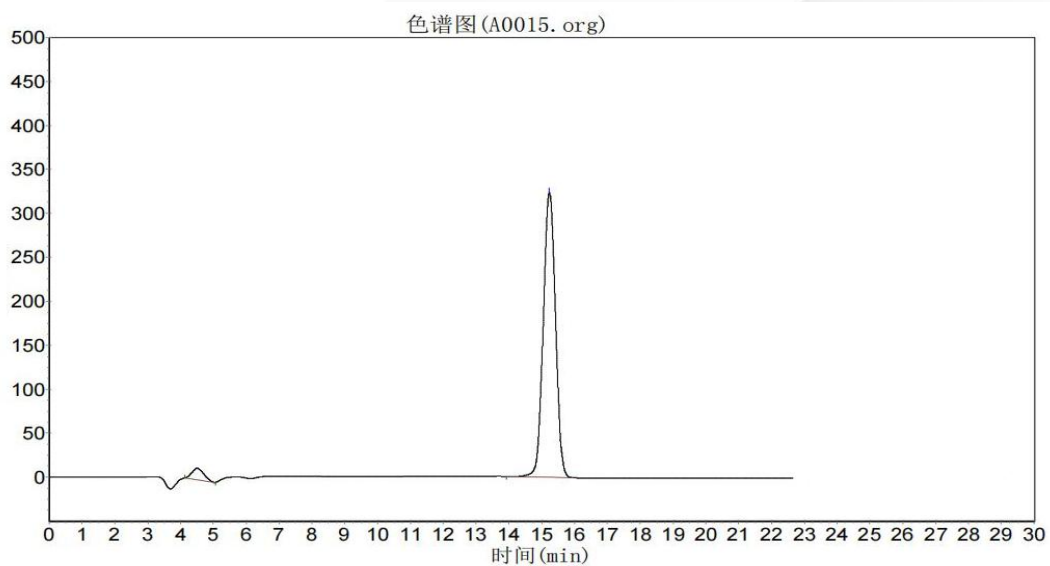
规格：4.6×250mm 5um

货号：66-054625

二、色谱条件

流动相：乙腈：0.2%冰醋酸（80:20） 流速：0.5ml/min 柱温：40℃

三、色谱图（对照品图谱，浓度：0.66mg/ml）



进样量 10ul， 拖尾因子 0.95， 理论板数 16458